

GEOline CONCTRETE - WYMIENNIKI GRUNTOWE

Zastosowanie

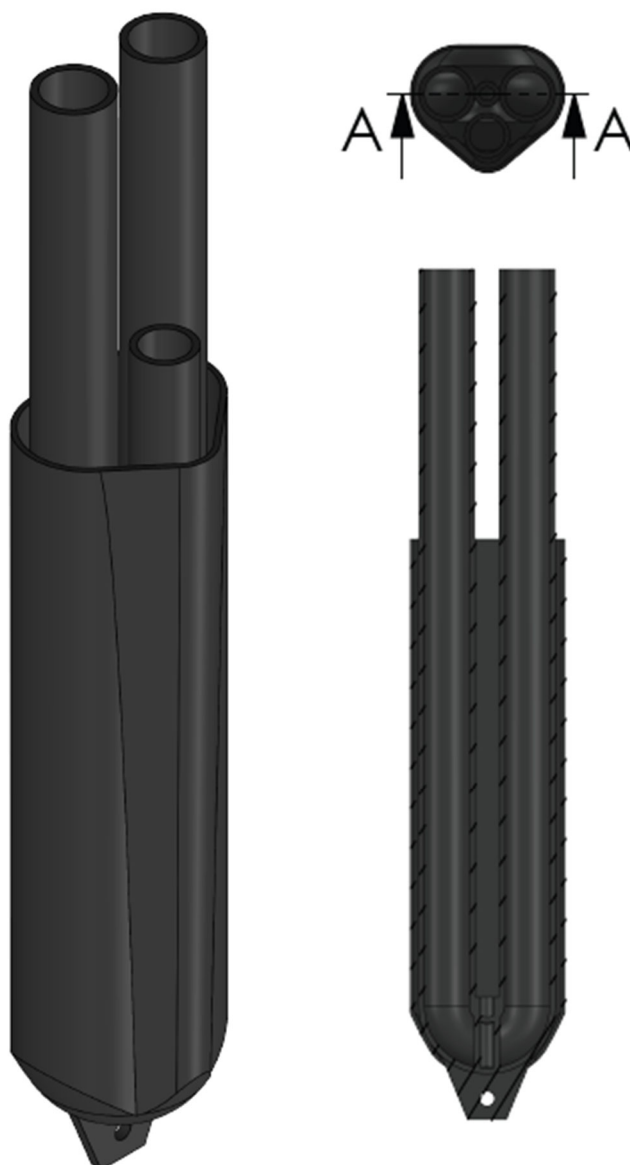
- Sondy gruntowe to sprawdzona technologia długotrwałego pozyskiwania energii niskotemperaturowej z gruntu tzw. płytka geotermia. Sonda umożliwia ekonomiczne i bezpieczne korzystanie z tej formy energii odnawialnej.

Charakterystyka sond gruntowych GEOline z głowicą CONCRETE

- Głowica sondy U kształtna z obudową wykonaną z polierobetonu wzmocnionego włóknami szklanymi na udarność w osłonie z PEHD,
- Osłona U kształtki stanowi jednocześnie obciążenie głowicy o wadze 5,5 kg
- Rura sondy z materiału PE 100 RC DN40
- Rury sondy wykonane wg normy EN 12201-2+A1:2013-12

Zalety

- Wysoka odporność na powolne rozprzestrzenianie się pęknięć naprężeniowych,
- Wysoka odporność na obciążenie skupione,
- Odporność na zimno i ciepło (-20 °C do +30 °C, krótkookresowo +40 °C),
- W pełni automatyczna kontrola grubości ścianek w bieżącej produkcji,
- Trwała konstrukcja głowicy zapewnia bezpieczeństwa zapuszczania sondy w górotworze,
- Głowica sondy przystosowana do stosowania popychacza,
- Głowica wyposażona w punkt mocowania dodatkowego obciążnika.



Parametry techniczne wymienników gruntowych GEOline CONCRETE

Wymiennik gruntowy HDPE100RC	Długość [m]	PN [bar]	Waga [kg]	Krąg rur zewnętrzna [mm]
2x40/3,0	80	12,5	49,0	1040
2x40/3,0	100	12,5	51,0	1280
2x40/3,7	100	16,0	54,0	1280
2x40/3,7	150	16,0	56,0	1390
2x40/3,7	200	16,0	58,0	1355