

[www.engeco.pl](http://www.engeco.pl)

# PRODUKCIJOS KATALOGAS

2022

geoterminės sistemos

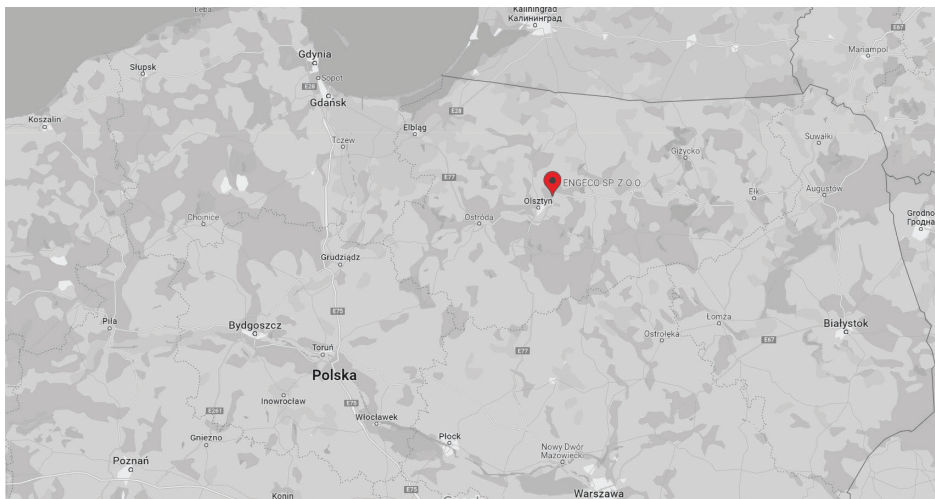


**ENGECO**

**ENGECO Sp. z o. o.**

Barczewko 133  
11-010 Barczewo

tel: +48 724 322 620  
e-mail: [biuro@engeco.pl](mailto:biuro@engeco.pl)  
internet: [www.engeco.pl](http://www.engeco.pl)



---

---

---

---

---

---

---

---

---

---

## Kolektoriai su įrengtais vožtuvais ir rotametrtais srautui reguliuoti

### 1. Gaminio paskirtis

Sieninis kolektorius naudojamas darbinėms sekcijoms (SR) surinkti gręžiniuose arba horizontaliuose kolektoriuose ir dviem perdavimo vamzdžiais (RP) siūsti darbinę terpę į šilumos siurblių mašinų skyrių. Kolektoriaus įranga leidžia hidrauliškai reguliuoti sistemą ir išjungti atskiras darbinės dalis.

### 2. Sieninių kolektorių įranga

- turi rotametrus (R) arba balansinius vožtuvus, skirtus tiksliam apatinio šaltinio reguliavimui, arba tiekimo ir grįžtamojo skyriaus uždaromuosius vožtuvus (Z);
- kolektoriai pagaminti iš polietileno;
- visuose gaminiuose sumontuotos uždaromosios jungtys, pagamintos naudojant PVC technologiją su EPDM sandarikliais. Ši technologija užtikrina vožtuvų veikimą esant žemai temperatūrai ir yra atspari ardomajam antifrizo poveikiui;
- įrengtos tvirtinimo konsolės.

### 3. Kolektoriaus techniniai parametrai:

Kolektorius pagamintas iš didelio tankio polietileno	(HDPE);
SR darbinių sekcijų skaičius	nuo 2 iki 40 sekcijų;
Standartinis darbinių vamzdžių skersmuo (SR)	40 (mm);
Standardowa srednica rur przesyłowych RP w zależności od ilości SR	od 40 mm do 110 mm
Kolektoriaus manometro slėgio klasė:	PN10;
Įmontuoti standartinio tipo linijiniai rotametrantai	5-40 l/min;
Standartinis montuojamų vožtuvų tipas - PVC rutulinis vožtuvas	DN32.

### 4. Montavimo vieta

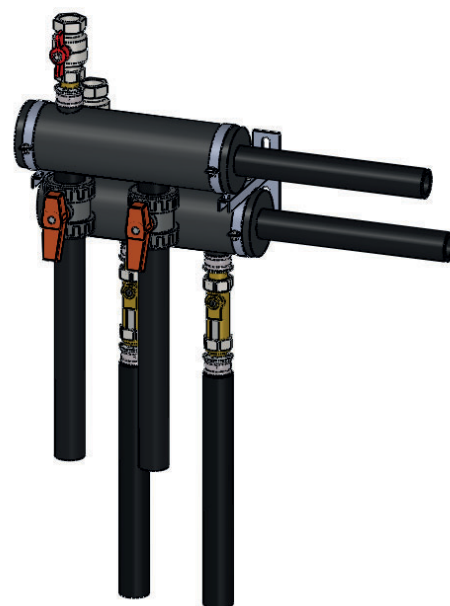
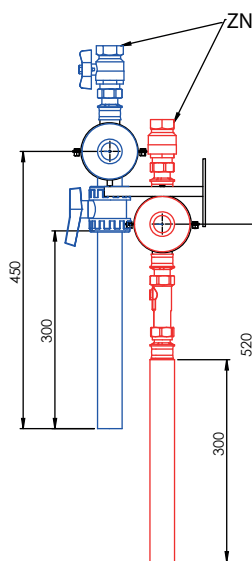
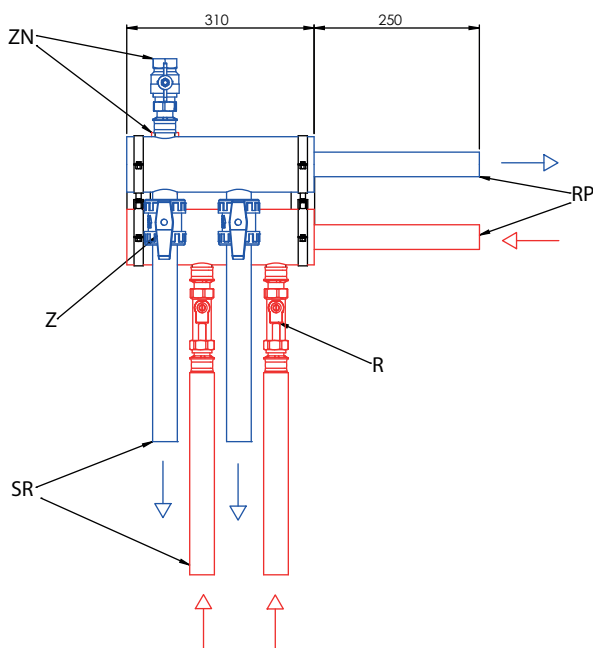
Pastato išorėje arba pastato viduje, šilumos siurblių mašinų skyriuje. Tvirtinamas prie sienos.

### 5. Pastato išorėje arba pastato viduje, šilumos siurblių mašinų skyriuje. Tvirtinamas prie sienos.

- Nacionalinė Veiklos Rezultatų Deklaracija

### 6. Prietaisas ypatingas tuo, kad

- užtikrina universalų montavimo sistemos prijungimą iš dešinės/kairės pusės;
- SR ir RP baigiasi kaisčiais;
- gamintojo techninis aptarnavimas; pagal individualias kliento sąlygas naudojama įvairių įrangos variantus (dizainas ir/arba papildoma įranga);
- kolektoriaus konstrukcija neleidžia darbinėms sekcijoms susikirsti tarpusavyje. Jos sugrupuotos poromis.



# Paskirstymo spinta su prietaisų skydeliu, kuriame sumontuoti vožtuvai ir rotametrai srautui reguliuoti.

## 1. Gaminio paskirtis

kolektorinė spinta naudojama darbinėms sekcijoms (SR) surinkti gręžiniuose arba horizontaliuose kolektoriuose ir dviem perdavimo vamzdžiais (RP) siųsti darbinę terpę į šilumos siurblio mašinų skyrių. Kolekatoriaus įranga leidžia hidrauliškai reguliuoti sistemą ir išjungti atskiras darbinės dalis.

## 2. Paskirstymo spintų įranga

- susideda iš izoliuotų kolektorių, pagamintų iš sintetinio kaučiuko – putplasčio;
- turi rotametrus (R) arba balansinius vožtuvus, kad būtų galima tiksliai reguliuoti apatinį šaltinį, arba su uždarymo vožtuvais tiekimo ir grąžinimo skyriuose (Z);
- kolektoriai pagaminti iš polietileno, o spintelė - iš piocelano;
- gali būti su apsauga (grotelėmis);
- spintos korpusas pasižymi aukšta šilumos izoliacija, yra patvarus ir tuo pačiu lengvas, atsparus chemikalams ir trinčiai.

## 3. Kolekatoriaus techniniai parametrai

kolektorius pagamintas iš didelio tankio polietileno	HDPE
darbinių sekcijų SR	skaičius nuo 2 iki 5 sekcijų
Standartinis darbinio vamzdžio skersmuo (SR)	40 [mm]
RP tvirtinamas pastato viršutinėje	dalyje
kolektorinė spinta pagaminta iš	Piocelano
standartinis RP perdavimo vamzdžių skersmuo, priklausomai nuo SR skaičiaus	nuo 40 mm iki 63 mm / nuo 1" iki 1½"
kolekatoriaus manometro slėgio klasė	PN10
įrengti standartinio tipo linijiniai rotametrai	rotametrai 5-40 l/min
standartinis montuojamų vožtuvų tipas	PVC rutulinis vožtuvas DN32

## 4. Montavimo vieta

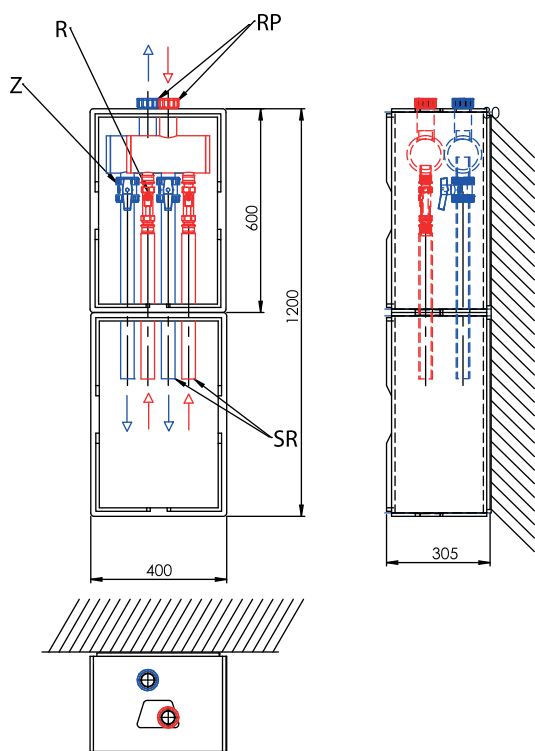
Pastato išorėje arba pastato viduje, šilumos siurblių mašinų skyriuje. Tvirtinamas prie sienos.

## 5. Su gaminiu susijusių dokumentų sąrašas

- Nacionalinė veiklos rezultatų deklaracija.

## 6. Gaminys išsiskiria

- užtikrina universalų montavimo sistemos prijungimą iš dešinės/kairės pusės;
- SR ir RP su kaisčiais;
- gamintojo techninis aptarnavimas;
- pagal individualias kliento sąlygas naudoja įvairius įrangos variantus.



## MIKRO šulinys

### 1. Gaminio paskirtis

MICRO šulinys naudojamas darbinėms sekcijoms (SR) surinkti gręžiniuose arba horizontaliuose kolektoriuose ir dviem perdavimo vamzdžiais (RP) siūsti darbinę terpę į šilumos siurblio mašinų skyrių.

Kolektoriaus įranga leidžia hidrauliškai reguliuoti sistemą ir išjungti atskiras darbinės dalis.

### 2. Šulinių įranga:

- šuliniuose įrengti rotametrai (R) arba balansavimo vožtuvai, kad būtų galima tiksliai reguliuoti apatinį šaltinį, arba tiekimo ir grąžimo sekcijų uždarymo vožtuvai (Z) ir užpildymo vožtuvai (ZN);
- surinkimo kamera pagaminta iš polietileno su plokščiomis stačiakampėmis darbinėmis sienelėmis su sandariais praėjimais, padarytomis angomis su įleidimo sandarikliais;
- standartiškai kameroje įrengtas teleskopinis prailgintuvas, pagamintas iš PPR medžiagos, kurio jungtis su kamera užsandarinta kelių griovelių sandarikliu ir kurio aukščio reguliavimo diapazonas yra iki 150 mm;
- visuose gaminiuose montuojamos uždaromosios jungtys pagamintos naudojant PVC technologiją su EPDM sandarikliais. Ši technologija užtikrina vožtuvų veikimą esant žemai temperatūrai ir yra atspari ardomajam antifrizo poveikiui.

### 3. Teleskopinis prailgintuvas

standartiškai kameroje įrengtas teleskopinis prailgintuvas pagamintas iš PPR medžiagos ir užsandarintas sujungimo vietoje daugiasluoksniu sandarikliu, kurio aukščio reguliavimo diapazonas yra iki 150 mm.

### 4. Kolektoriaus techniniai parametrai

kolektoriaus/šulinio medžiaga	HDPE
darbinių sekcijų skaičius (SR)	pagal komercinį pasiūlymą
standartinis darbinių vamzdžių (SR), išeinančių iš šulinio, skersmuo standartinis	40 [mm]
perdavimo vamzdžių skersmuo (RP) priklausomai nuo SR kiekio darbinių sekcijų praėjimas pro šulinį (SR)	pagal komercinį pasiūlymą
perdavimo vamzdis per šulinį (RP)	suvirintas
ventiliacijos ir užpildymo jungtys (ZN)	1" vidinis sriegis
įrengti standartinio tipo linijiniai rotametrai	ai 5-40 l/mi
standartinis montuojamų vožtuvų tipas	PVC rutulinis vožtuvas DN 32

### 5. Montavimo vieta

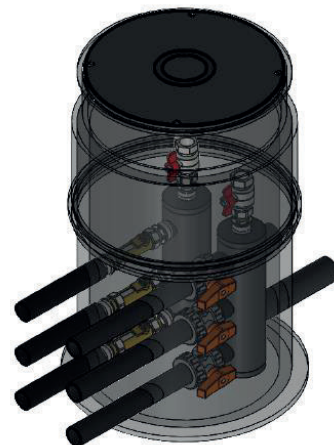
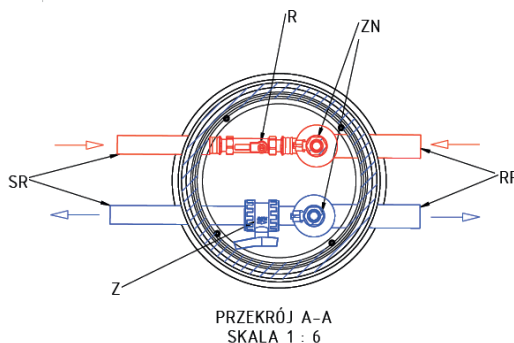
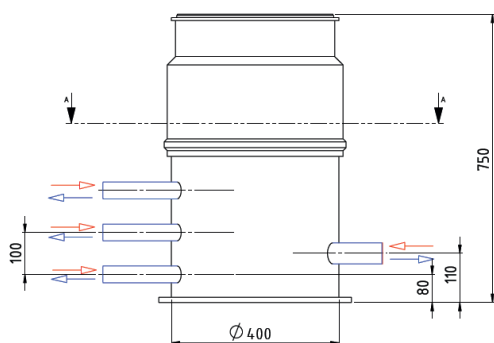
pastato išorė su pamatais žemėje. Pamatų gylis: 75 cm žemiau grunto paviršiaus arba versija su teleskopiniu prailginimu iki 90 cm virš grunto paviršiaus (žr.3 punktą). Šulinio kaklelis turi būti viename lygyje su grunto paviršiumi. Montavimas asfaltuotose vietose - žr. įrengimo instrukciją.

### 6. Su gaminiu susijusių dokumentų sąrašas

- Nacionalinė veiklos rezultatų deklaracija;
- Šulinių įrengimo principai

### 7. Gaminys ypatingas tuo, kad

- kolektoriaus konstrukcija neleidžia vamzdžiams susikirsti tarpusavyje. Darbiniai vamzdžiai sugrupuoti poromis, tiekiamasis vamzdis virš grąžtamojo vamzdžio;
- leidžiant RP ir SR per gręžinio apvalką maksimaliai padidinama apsauginė kolektoriaus funkcija, nes per gręžinio apvalką padaromos suvirintos perėjos;
- per gręžinio apvalką einantys RP ir SR yra užbaigiami "barefoot" jungtimis;
- sumontavus teleskopinį prailgintuvą galima reguliuoti šulinio aukštį. Šulinio ir prieduobės jungtis yra sandari;
- tiekimo ir grąžinimo kolektoriai yra vertikalios konstrukcijos;
- gamintojo techninis aptarnavimas;
- siekiant patenkinti individualius klientų reikalavimus, savo gaminiuose naudojame įvairią įrangą ir dizaino galimybes.



## Mini šulinys

### 1. Gaminio paskirtis

MINI šulinys naudojamas darbinėms sekcijoms (SR) sujungti gręžinių arba horizontalių kolektorių pavidalu ir darbinę terpę į šilumos siurblio mašinų skyrių siųsti dviem perdavos vamzdžiais (RP). Kolektoriaus įranga leidžia hidrauliškai reguliuoti sistemą ir išjungti atskiras darbinės dalis.

### 2. Šulinių įranga

- šuliniuose įrengti rotametrai (R) arba balansavimo vožtuvai, kad būtų galima tiksliai reguliuoti apatinį šaltinį, arba tiekimo ir grįžimo sekcijų uždarymo vožtuvai (Z) ir užpildymo vožtuvai (ZN);
- surinkimo kamera pagaminta iš polietileno su plokščiomis stačiakampėmis darbinėmis sienelėmis su sandariais praėjimais, padarytomis angomis su įleidimo sandarikliais;
- šulinys turi lengvo tipo juodos spalvos dangtį;
- visuose gaminiuose montuojamos uždaromosios jungtys pagamintos naudojant PVC technologiją su EPDM sandarikliais. Ši technologija užtikrina vožtuvų veikimą esant žemai temperatūrai ir yra atspari ardomajam antifrizo poveikiui.

### 3. Montavimo vieta

Už pastato ribų, pamatai įkasti į žemę. Pamato gylis 60 cm žemiau grunto paviršiaus arba versija su pratęsimu 50 cm - 110 cm virš grunto lygio. Šulinio kaklelis turi būti 5 cm virš grunto paviršiaus. Montavimas asfaltuotose vietose - žr. įrengimo instrukciją.

### 4. Kolektoriaus techniniai parametrai

kolektoriaus/šulinio medžiaga

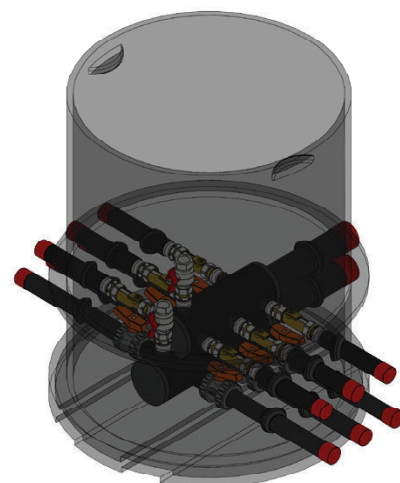
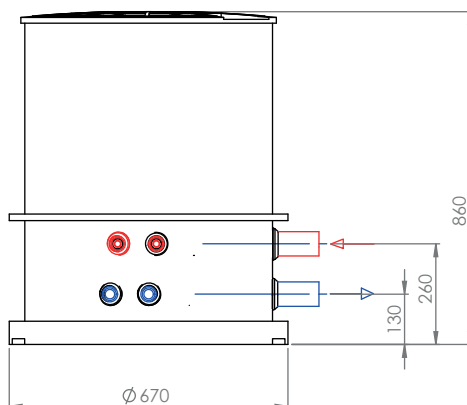
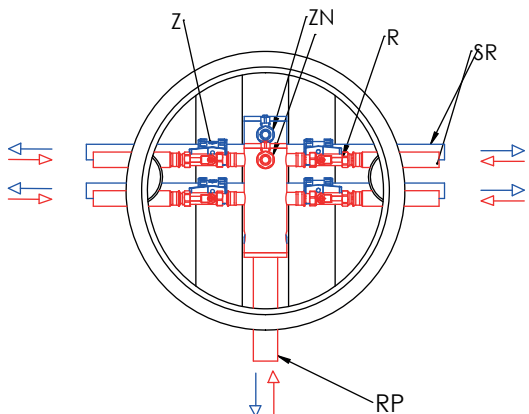
darbinių sekcijų (SR)	HDPE
standartinis darbinių vamzdžių skersmuo (SR)	skaičius nuo 2 iki 6 sekcijų
standartinis RP perdavimo vamzdžių skersmuo, priklausomai nuo SR skaičiaus	40 (mm)
Darbo sekcijų praėjimas pro šulinį (SR)	nuo 40 mm iki 90 mm
perdavimo vamzdžių praėjimas pro šulinį (RP)	įleidimo tarpiklis
ventiliacijos ir užpildymo angos (ZN)	įleidimo tarpiklis
standartinis sumontuotų rotametrų tipas	1" vidinis sriegis
standartinis montuojamų vožtuvų tipas	linijinis 5-40 l/min Rutulinis vožtuvas PVC DN32

### 5. Su gaminiu susijusių dokumentų sąrašas

- Nacionalinė veiklos rezultatų deklaracija;
- Šulinių surinkimo principai.

### 6. Gaminys ypatingas tuo, kad

- kolektoriaus konstrukcija neleidžia vamzdžiams susikirsti tarpusavyje. Darbiniai vamzdžiai sugrupuoti poromis, tiekiamasis vamzdis virš grįžtamojo vamzdžio;
- per šulinio apvaskalą praleidžiant RP ir SR maksimaliai padidinama apsauginė kolektoriaus funkcija, nes įrengiami įleidimo sandarikliai iš EDPM gumos;
- per gręžinio apvaskalą einantys RP ir SR yra užbaigiami "barefoot" jungtimis;
- MINI šulinyje galima įrengti papildomus uždarymo vožtuvus ant perdavimo vamzdžio;
- sumontavus prailgintuvą galima reguliuoti šulinio aukštį. Šulinio ir prailgintuvo jungtis yra sandari;
- gamintojo techninis aptarnavimas;
- siekdami patenkinti individualius klientų reikalavimus, savo gaminiuose naudojame įvairią įrangą ir dizaino galimybes.



## Optimalus šulinys

### 1. Produkto paskirtis

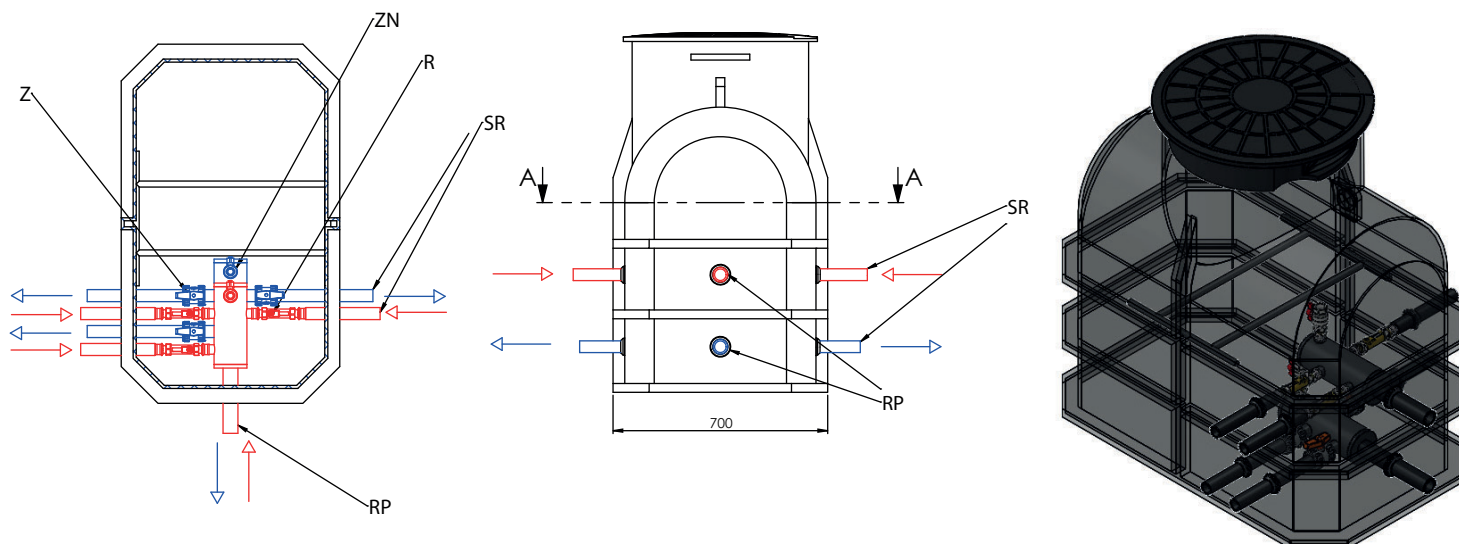
OPTIMUM šulinys naudojamas darbinėms sekcijoms (SR) surinkti gręžiniuose arba horizontaliuose kolektoriuose ir darbinę terpę propilenglikolio iki 50 % koncentracijos, etilenglikolio iki 50 % koncentracijos, techninio spirito iki 40 % koncentracijos pavidalu per du perdavimo vamzdžius (RP) siūsti į šilumos siurblio mašinų skyrių. Kolektorių įranga leidžia hidrauliškai reguliuoti sistemą ir išjungti atskiras darbinės sekcijas.

### 2. Šulinių įranga

- šuliniai turi rotametrus (R) arba balansavimo vožtuvus, skirtus tiksliam apatinio šaltinio
- reguliavimui, arba tiekimo ir grįžimo sekcijų uždarymo vožtuvus (Z) ir užpildymo vožtuvus (ZN);
- šulinys pagamintas iš polietileno su plokščiomis stačiakampėmis darbinėmis sienelėmis su sandariais praėjimais, padarytomis angomis su įleidimo sandarikliais;
- šulinys turi juodos spalvos lengvo tipo dangtį;
- šulinys turi skersinį, palengvinantį įlipimą į šulinį ir jo reguliavimą;
- visuose gaminiuose sumontuoti uždaromieji vožtuvai pagaminti pagal PVC technologiją su EPDM sandarikliais. Ši technologija užtikrina vožtuvų veikimą esant žemai temperatūrai ir yra atspari ardomajam užšalusių skysčių poveikiui

### 4. Kolekatoriaus techniniai parametrai

kolekatoriaus/šulinio medžiaga	HDPE
darbinių sekcijų (SR)	nuo 2 iki 20 sekcijų
standartinis darbinių vamzdžių skersmuo (SR)	40 (mm)
standartinis RP perdavimo vamzdžių skersmuo, priklausomai nuo SR skaičiaus	nuo 40 mm iki 110 mm
Darbo sekcijų praėjimas pro šulinį (SR)	įleidimo tarpiklis
perdavimo vamzdžių praėjimas pro šulinį (RP)	įleidimo tarpiklis
ventiliacijos ir užpildymo angos (ZN)	vidinis sriegis 1"
standartinis sumontuotų rotametrų tipas	linijinis 5-40 l/min
standartinis montuojamų vožtuvų tipas	PVC rutulinis vožtuvas DN 32



## Šulinio terpė

### 1. Gaminio paskirtis

ECO MAXI šulinys naudojamas darbinėms sekcijoms (SR) gręžinių arba horizontalių kolektorių pavidalu sujungti ir darbinę terpę į šilumos siurblio mašinų skyrių siųsti dviem perdavimo vamzdžiais (RP). Kolektoriaus įranga leidžia hidrauliškai reguliuoti sistemą ir išjungti atskiras darbinės dalis.

### 2. Šulinių įranga

- Šuliniuose įrengiami rotametrai (R) arba balansavimo vožtuvai, skirti tiksliam apatinio šaltinio reguliavimui, arba tiekimo ir grąžinimo sekcijų uždarymo vožtuvai (Z), užpildymo vožtuvai, išleidimo vožtuvai (ZN) ir perdavimo uždaromieji vožtuvai (ZP);
- surinkimo šulinys yra pagamintas iš polietileno, horizontalaus gofruoto cilindro formos su galu, kuris baigiasi dviem apžiūros liukais ir sandarinimo kanalais, pagamintais iš kiaurymių angų ir į angą įdėjus įleidimo sandariklį;
- šulinys turi 2 juodos spalvos lengvo tipo dangčius;
- visuose gaminiuose sumontuota uždaromoji armatūra pagaminta pagal PVC technologiją su EPDM sandarinimu. Ši technologija užtikrina sklendžių veikimą esant žemai temperatūrai ir yra atspari ardomajam antifrizo poveikiui;
- kolektoriuje standartiškai įrengti uždaromieji vožtuvai tiekimo ir grąžinimo vamzdžiuose RP perdavimo sistemos

### 4. Su gaminiu susijusių dokumentų sąrašas

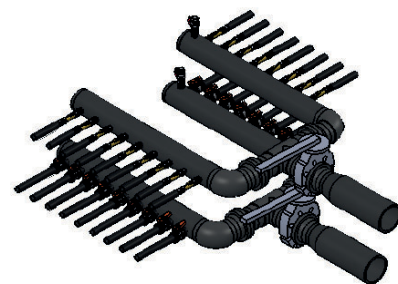
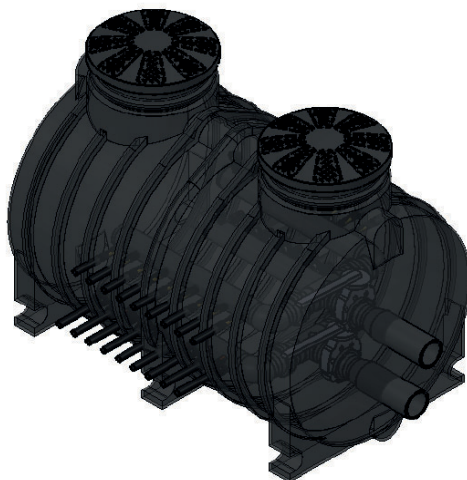
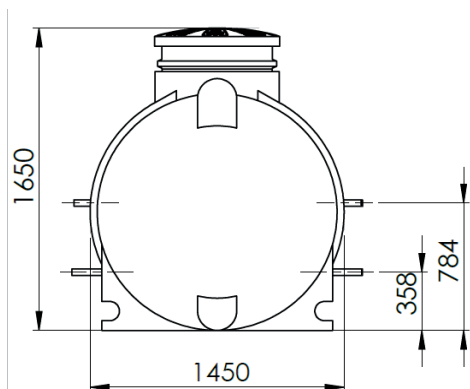
- Nacionalinė gaminio charakteristikų deklaracija;
- Šulinių montavimo taisyklės.

### 5. Gaminys ypatingas tuo, kad

- kolektoriaus konstrukcija neleidžia susikirsti vamzdžiams. Darbiniai vamzdžiai sugrupuoti, kolektoriaus konstrukcija neleidžia darbiniams vamzdžiams susikryžiuoti poromis, tiekiamajam vamzdžiui virš grįžtamojo vamzdžio;
- RP ir SR kertant šulinio korpusą maksimaliai padidinama kolektoriaus apsauginė funkcija, įrengiant įleidimo sandariklius;
- RP ir SR kertant šulinio korpusą baigiami kaisčiais;
- ECO MAXI šulinys standartiškai turi papildomus uždaromuosius vožtuvus ant perdavimo vamzdžių;
- įrengiant prailginimą galima reguliuoti šulinio aukštį. Jungtis tarp šulinio ir prailginimo yra sandari.
- gamintojo techninis aptarnavimas;
- siekdami patenkinti individualius klientų poreikius, siūlome įvairius įrangos ir konstrukcijos variantus;
- kolektoriaus kameroje yra du apžiūros liukai - U formos kolektorius. Priešingose kameros pusėse pastačius 2 skirstomuosius strypus - tiekiamąjį ir grįžtamąjį - galima patogiai reguliuoti sekcijų darbą

### 3. Kolektoriaus techniniai parametrai

kolektoriaus medžiaga	HDPE
darbinių sekcijų skaičius (SR)	nuo 2 iki 32 sekcijų
standartinis darbinių vamzdžių skersmuo (SR)	40 (mm)
standartinis RP perdavimo vamzdžių skersmuo, priklausomai nuo SR skaičiaus	nuo 40 mm iki 160 mm
darbinės sekcijos per šulinį (SR)	įleidimo tarpiklis EDPM
perdavimo vamzdžiai per šulinį (RP)	įleidimo tarpiklis EDPM
ventiliacijos ir užpildymo jungtys (ZN)	1" vidinis sriegis
standartinis montuojamų rotametrų tipas	linijinis 5-40 l/min
standartinis sumontuotų vožtuvų tipas	Rutulinis vožtuvas PVC DN 32





## Maxi šulinys

### 1. Gaminio paskirtis

MAXI šulinys naudojamas darbinėms sekcijoms (SR) surinkti gręžiniuose arba horizontaliuose kolektoriuose ir dviem perdavimo vamzdžiais (RP) siūsti darbinę terpę į šilumos siurblio mašinų skyrių. Kolektoriaus įranga leidžia hidrauliškai reguliuoti sistemą ir išjungti atskiras darbinės dalis.

### 2. Šulinių įranga

- šuliniuose įrengiami rotametrai (R) arba balansavimo vožtuvai, skirti tiksliam apatinio šaltinio reguliavimui, arba tiekimo ir grįžimo sekcijų uždarymo vožtuvai (Z), užpildymo ir (arba) ventiliacijos vožtuvai (ZN) ir perdavimo uždaromieji vožtuvai (ZP);
- šulinys pagamintas iš cilindrinio polietileno, kurio viršus baigiasi liuku, o sandarinimo kanalai padaryti išgręžus ir į angą įdėjus įleidimo tarpines;
- šulinys turi juodos spalvos lengvo tipo dangtį;
- šulinys turi laiptelius, kad būtų galima lengvai įlipti į šulinį ir jį reguliuoti;
- visuose gaminiuose sumontuoti uždaromieji vožtuvai gaminaimi pagal PVC technologiją su EPDM sandarinimu. Ši technologija užtikrina, kad vožtuvai veiktų esant žemai temperatūrai ir būtų atsparūs ardomajam antifrizo poveikiui.

### 3. Techniniai kolektoriaus parametrai

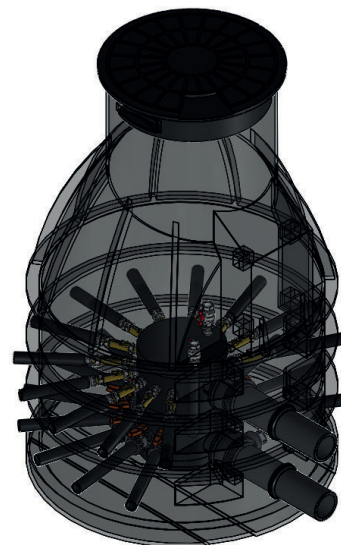
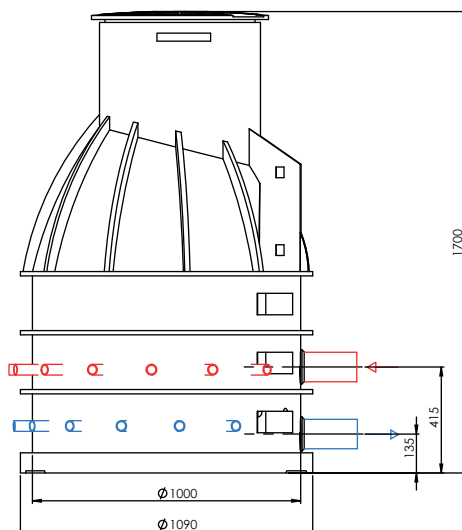
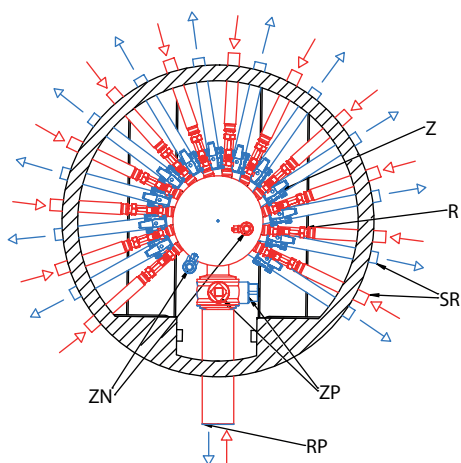
Kolektoriaus/šulinio medžiaga	HDPE
darbinių sekcijų skaičius (SR)	nuo 7 - 20 sekcijų
standartinis darbinių vamzdžių skersmuo (SR)	40 (mm)
standartinis perdavimo vamzdžių skersmuo RP priklausomai nuo SR skaičiaus	nuo 40 mm iki 200 mm
darbinės sekcijos, einančios per šulinį (SR)	EDPM įleidimo tarpinė
einantys per šulinį (RP) EDPM	įleidimo tarpinė
ventiliacijos ir užpildymo kanalai (ZN)	vidinis sriegis 1"
standartinis sumontuotų rotorių tipas	linijinis 5-40 l/min
standartinis sumontuotų vožtuvų tipas	Rutulinis vožtuvas PVC DN 32

### 4. Su gaminiu susijusių dokumentų sąrašas

- Nacionalinė eksploatacinių savybių deklaracija;
- Šulinių montavimo taisyklės.

### 5. Gaminys ypatingas tuo, kad

- RP ir SR nuo kolektoriaus sijos iki šulinio korpuso skleidžiasi radialiai, taip optimizuojant srautų tolygumą;
- kolektoriaus konstrukcija neleidžia vamzdžiams susikirsti tarpusavyje. Vamzdžiai RP ir SR grupuojami poromis, tiekiamasis vamzdis virš grįžtamojo vamzdžio;
- RP ir SR einant per šulinio apvaskalą maksimaliai padidinama apsauginė kolektoriaus funkcija, nes įrengiami EDPM guminiai įleidimo sandarikliai;
- RP ir SR, einantys per šulinio apvaskalą, užsibaigia neuždengtomis movomis;
- MAXI šulinyje galima įrengti papildomus uždaromuosius vožtuvus ant perdavimo vamzdžių; įrengus prailginimą, galima reguliuoti šulinio aukštį;
- šulinio ir prailginimo jungtis yra sandari;
- gamintojas teikia technines paslaugas /servisą;
- klientams pageidaujant, siūlome įvairius įrangos ir konstrukcijos variantus.



## Maxi+ šulinys

### 1. Gaminio paskirtis

MAXI+ šulinys naudojamas darbinėms sekcijoms (SR) surinkti gręžiniuose arba horizontaliuose kolektoriuose ir dviem perdavimo vamzdžiais ( RP ) siųsti darbinę terpę į šilumos siurblio mašinų skyrių.

Kolektoriaus įranga leidžia hidrauliškai reguliuoti sistemą ir išjungti atskiras darbinės sekcijas.

### 2. Šulinio įranga

- šuliniuose įrengiami-rotametrai (R) arba balansavimo vožtuvai, skirti tiksliam apatinio šaltinio reguliavimui, arba tiekimo ir grįžimo sekcijų uždarymo vožtuvai (Z), pripildymo ir (arba) ataušinimo vožtuvais (ZN) ir perkėlimo uždaromaisiais vožtuvais (ZP);
- surinkimo šulinys pagamintas iš cilindrinio polietileno, kurio viršus baigiasi liuku, o sandarūs kanalai padaryti kiaurymėmis ir suvirinimo siūlėmis per sienelę;
- šulinys turi lengvo tipo juodos spalvos dangtį;
- visuose gaminiuose sumontuoti uždaromieji vožtuvai pagaminti pagal PVC technologiją su EPDM sandarinimu. Ši technologija užtikrina vožtuvų veikimą esant žemai temperatūrai ir yra atspari ardomajam antifrizo poveikiui.

### 3. Techniniai kolektoriaus parametrai

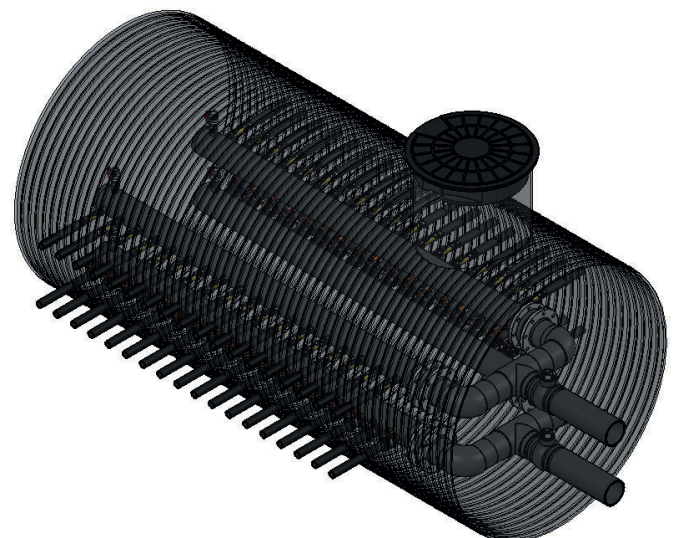
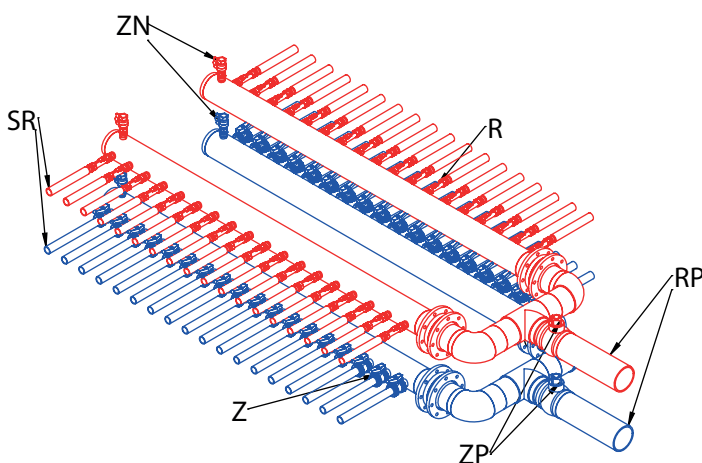
kolektoriaus medžiaga	HDPE
darbinių sekcijų skaičius (SR)	nuo 25 iki 50 sekcijų
standartinis darbinių vamzdžių skersmuo (SR)	40 (mm)
standartinis perdavimo vamzdžių skersmuo RP priklausomai nuo SR skaičiaus	nuo 40 mm iki 200 mm
darbinės sekcijos, einančios per šulinį (SR)	Suvirintas
perdavimo vamzdžių perėjimas per šulinį (RP)	Suvirintas
ventiliacijos ir užpildymo kanalai (ZN)	vidinis sriegis 1"
standartinis montuojamų rotametrų tipas	linijinis 5-40 l/min
standartinis sumontuotų vožtuvų tipas	PVC rutulinis vožtuvas DN 32

### 4. Su gaminiu susijusių dokumentų sąrašas

- Nacionalinė eksploatacinių savybių deklaracija;
- Šulinių montavimo taisyklės.

### 5. Gaminys ypatingas tuo, kad

- kolektoriaus konstrukcija neleidžia susikirsti vamzdžiams. Darbiniai vamzdžiai sugrupuoti poromis, tiekiamasis vamzdis virš grįžtamojo vamzdžio - "U" formos sekinis kolektorius leidžia patogiai ir efektyviai atlikti aptarnavimo darbus;
- RP ir SR praėjimas per šulinio korpusą maksimaliai padidina kolektoriaus apsauginę funkciją, nes per šulinio korpusą padaromi suvirinti praėjimai;
- RP ir SR, einantys per šulinio korpusą, užbaigiami kaisčiais;
- MAXI+ šulinyje galima įrengti papildomus uždaromuosius vožtuvus ant perdavimo vamzdžių; sumontavus prailginimą, galima reguliuoti šulinio aukštį;
- šulinio ir prailginimo jungtis yra sandari;
- gamintojas teikia techninę priežiūrą;
- klientams pageidaujant siūlome įvairius įrangos ir konstrukcijos variantus



[www.engeco.pl](http://www.engeco.pl)



**ENGECO**

**Engeco Sp. z o.o.**

11-010 Barczewo, Barczewko 133B

NIP 5891998533

KRS 0000381381

REGON 221197738

Pardavimų skyrius  
tel +31 647 43 74 11|  
[k.krawczyk@engeco.pl](mailto:k.krawczyk@engeco.pl)

technikos departamentas  
tel. +48 512 683 593  
[technika@engeco.pl](mailto:technika@engeco.pl)

sekretoriatas  
tel. +48 724 322 432  
[biuro@engeco.pl](mailto:biuro@engeco.pl)

[engeco@engeco.pl](mailto:engeco@engeco.pl)  
[www.engeco.pl](http://www.engeco.pl)